



ПОМЕЩЕНИЕ В АРЕНДУ

Щелковское ш., 7



- **Тип здания:** нежилое
- **Этажность:** 5 этажей , 1 подземный этаж
- **Общая площадь здания – 17 009,5 кв. м**
 - площадь подвального этажа – 428,1 кв.м
 - площадь первого этажа – 5019,8 кв.м
 - площадь второго этажа – 2 719,1 кв.м
 - площадь третьего этажа – 2 749,4 кв.м
 - площадь четвертого этажа – 2 799,8 кв.м
 - площадь пятого этажа – 2 797,6 кв.м
 - площадь технического этажа – 501,7 кв.м
- **Общая торговая площадь – 10 656,0 кв.м**
 - торговая площадь первого этажа – 1 797,6 кв.м
 - торговая площадь второго этажа – 2 120,6 кв.м
 - торговая площадь третьего этажа – 1 364,5 кв.м
- **Общая складская площадь – 5 373,3 кв.м**
 - складская площадь третьего этажа – 813,4 кв.м
 - складская площадь четвертого этажа – 2 278,6 кв.м
 - складская площадь пятого этажа – 2 281,3 кв.м
- Высота потолков торговой зоны – от 3,9 м до 4,6 м
- Эл.мощность здания – 547 кВт

Для удобства арендаторов предусмотрено 4 грузовых лифта

Для посетителей предусмотрены пассажирские лифты, эскалатор

Посещаемость Торгового Центра – 13788 чел/мес

Парковочное пространство возле Торгового Центра

Большой внутренний двор

Дебаркадер для разгрузки

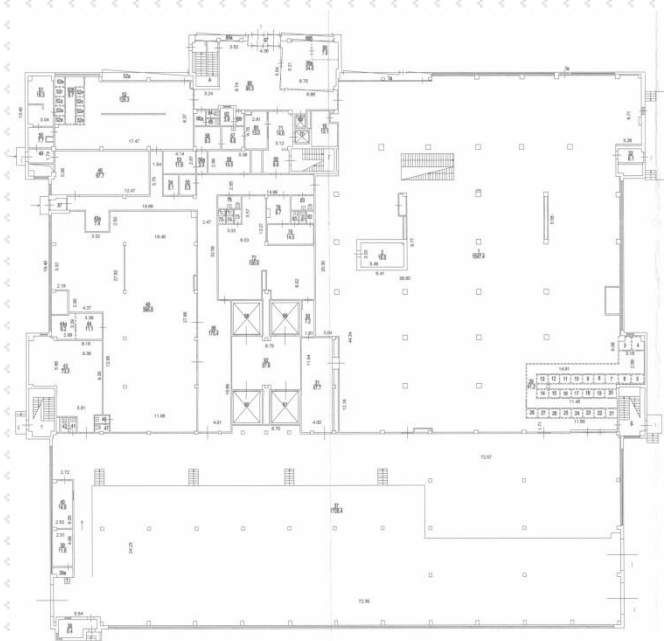
Наличие складских помещений

**ПОМЕЩЕНИЕ
В АРЕНДУ**

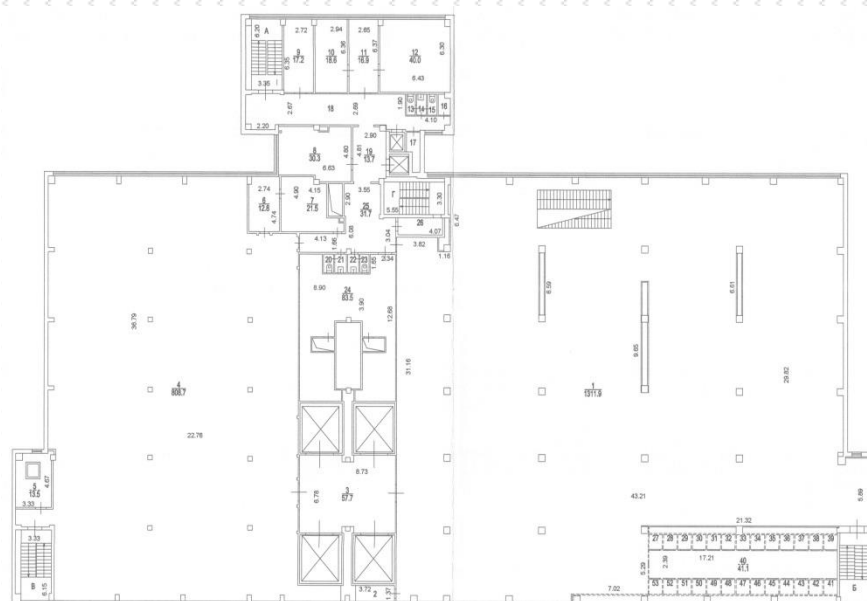
Контактная информация:
+7 495 970 08 48
E-mail: arenda@hcdom.ru

Поэтажный план помещений

1 этаж



2 этаж

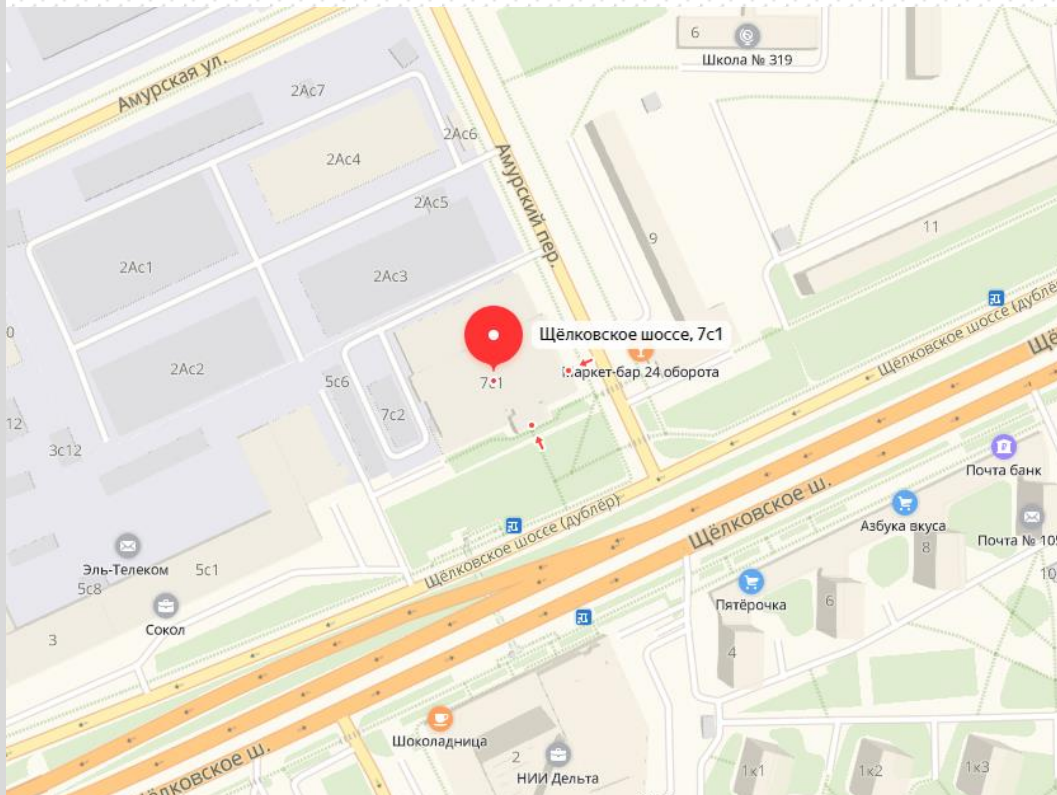


3-5 этажи



**ПОМЕЩЕНИЕ
В АРЕНДУ**

Контактная информация:
+7 495 970 08 48
E-mail: arenda@hcdom.ru



Расположение помещения
по адресу:

Щелковское ш., д.7, стр.1

Расстояние до метро:

м. Черкизовская - 950 м

**ПОМЕЩЕНИЕ
В АРЕНДУ**

Контактная информация:
+7 495 970 08 48
E-mail: arenda@hcdom.ru